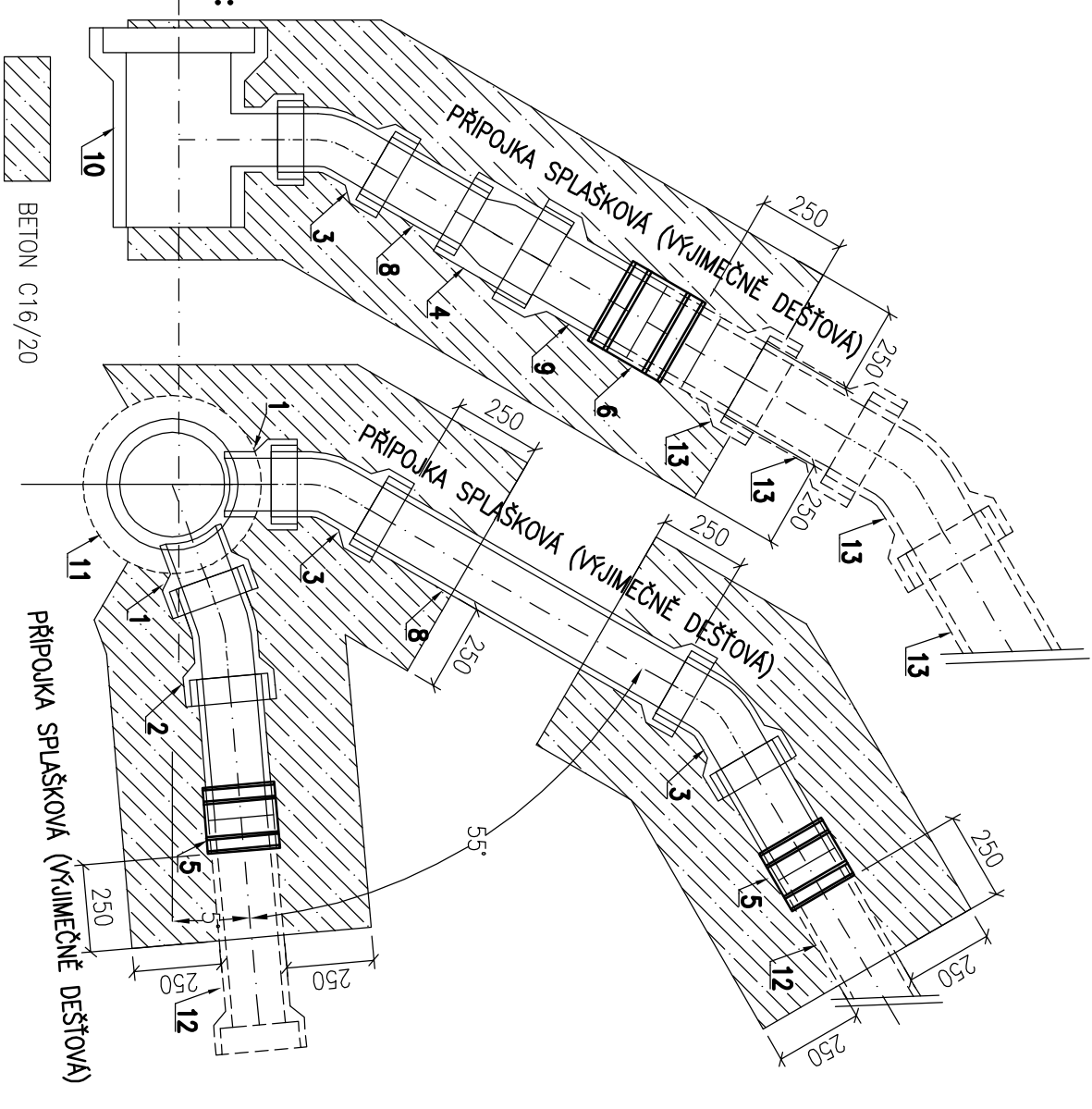
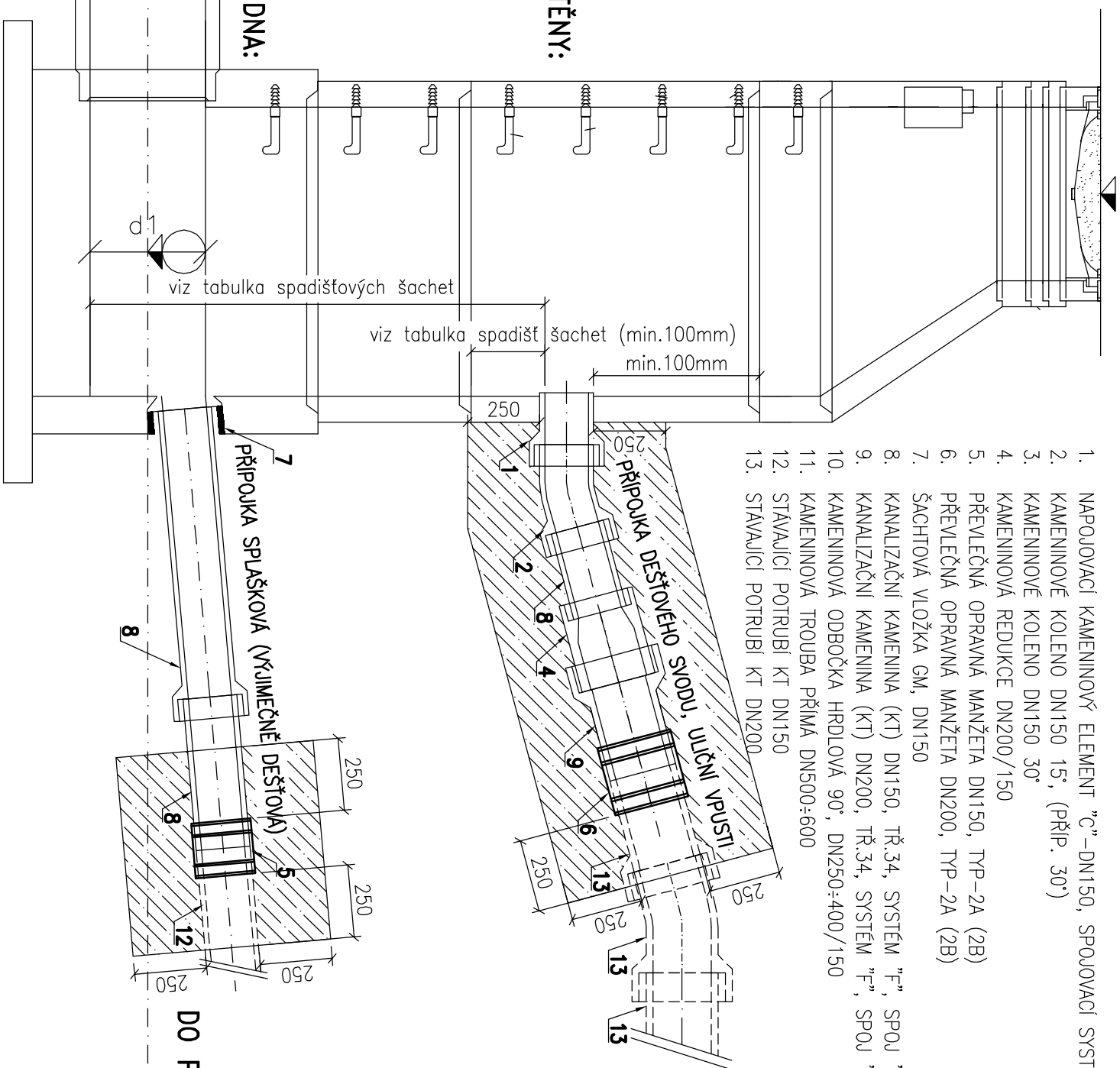
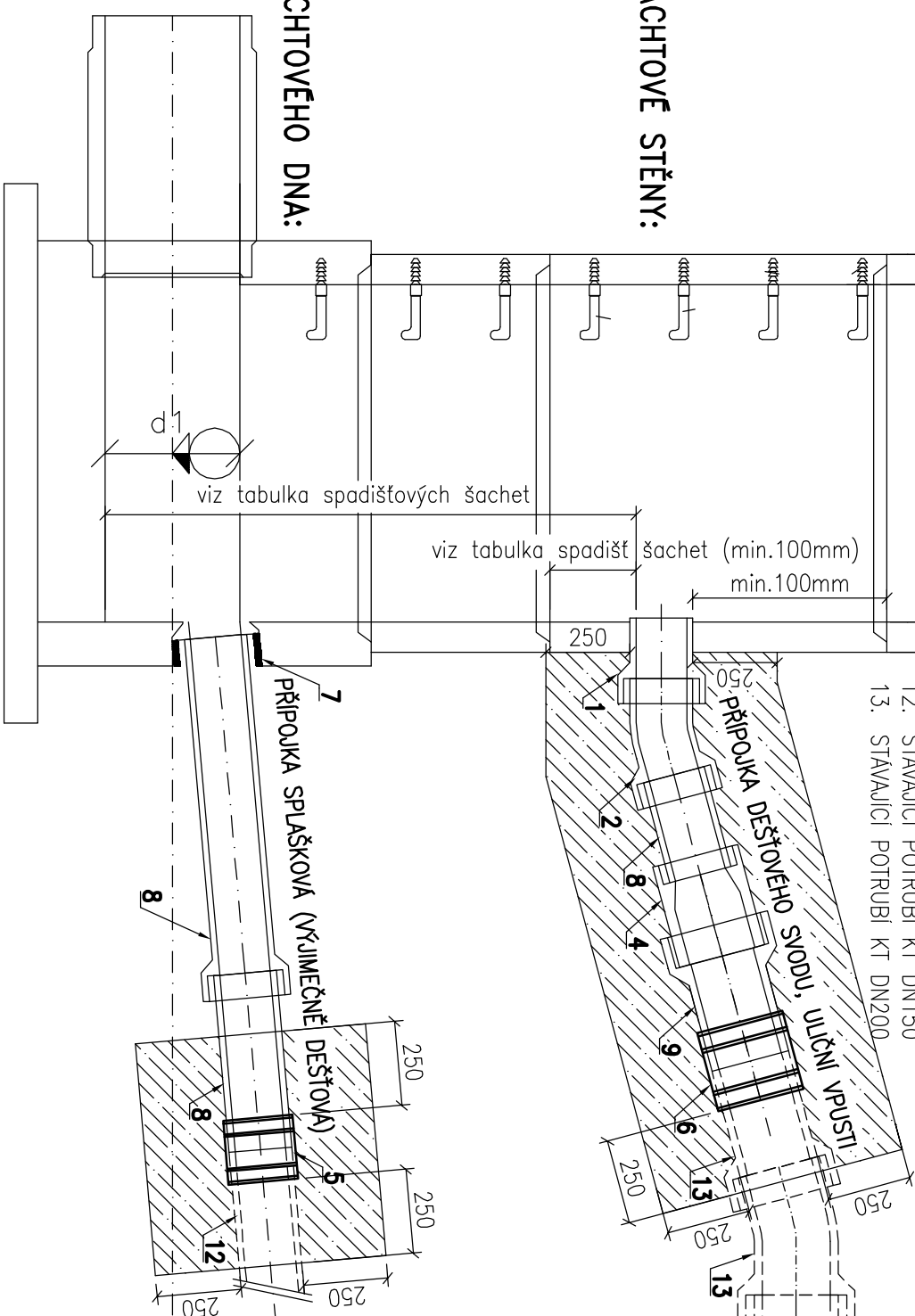


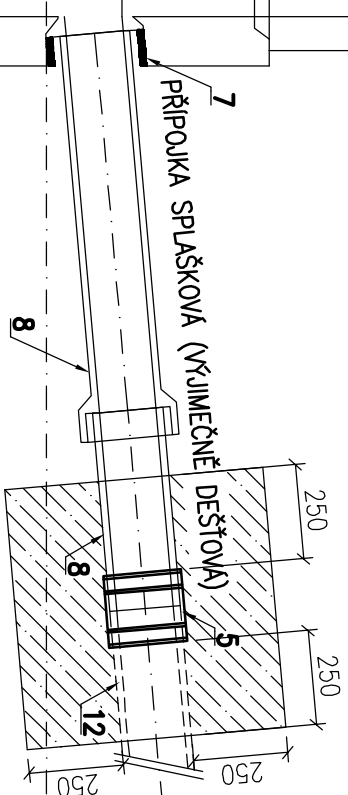
# POVOLENÉ ZPŮSOBY NÁPOJENÍ/PROPOJENÍ KANALIZAČNÍ PŘÍPOJKY



## DO ŠACHTOVÉ STĚNY:




## DO ŠACHTOVÉHO DNA:



DO POTRUBÍ:

KANALIZAČNÍ PŘÍPOJKY OD OBJEKTŮ BYDLENÍ (SPLAŠKOVÉ) DN150 (VÝJIMEČNĚ DN200) BUDOU NAPOJENY DO OBNOVENÉ STOKY TAKTO:

- U POTRUBÍ DN500÷DN800 JÁDROVÝM VÝVRTEM S OSAZENÍM KAMENINOVÉHO NAPUJOVACÍHO ELEMENTU "C"–DN150, SPOJOVACÍ SYSTÉM "F", SPOU "L" –PŘIŽOVÝ, PŘÍSLUŠNÉ DÉLKY 40÷200mm
  - U POTRUBÍ DN250÷DN400 OSAZENÍM KOLMÉ ODBOČKY 90°
  - DO ŠACHTOVÉHO DNA REVIZNÍ ŠACHTY PŘES KANALIZAČNÍ ŠACHTOVÉ VLOŽKY "GM" PRO-SPOU "L"–PŘIŽOVÝ PRO NEGLAZOVANÁ KAMENIN. HRDLA
- KANALIZAČNÍ PŘÍPOJKY OD ULIČNÍCH VPUSŤ A DEŠŤOVÝCH SVODŮ DN150 BUDOU PROPOJENY DO OBNOVENÉ STOKY TAKTO:**
- JÁDROVÝM VÝVRTEM Ø 200÷201mm DO STĚNY ŠACHTOVÉ SKRUŽE 120mm, S OSAZENÍM NAPUJOVACÍHO KAMENINOVÉHO ELEMENTU C–DN150, SPOJOVACÍ SYSTÉM "F", SPOU "L"–PŘIŽOVÝ DÉLKY 120mm
- PROPOJENÍ STÁVAJÍCÍ KANALIZAČNÍ PŘÍPOJKY DN150÷200 NA OBNOVENOU ČÁST KANALIZAČNÍ PŘÍPOJKY DN150 BUDE PROVEDENO TAKTO:**
- ZAOSENÍ DO OSY STÁVAJÍCÍ PŘÍPOJKY SE PROVEDE PŘÍSLUŠNÝM POČTEM KOLEN 15°, RESPEKTIVE 30°
  - PRO PROPOJENÍ SE STÁVAJÍCÍ PŘÍPOJKOU DN200 BUDE POUŽITA KAMENINOVÁ REDUKCE DN200/150
  - PRO VLASTNÍ PROPOJENÍ BUDE POUŽITA PŘEVLEČNÁ OPRAVNÁ MANŽETA–TYP "ZA" PRO VNĚJŠÍ ROZDÍL TRUB DO 8mm, RESP. "2B" DO 12mm, PŘÍPADNĚ S VYROVNAVACÍM KROUŽKEM NAD 12mm

		ING. PETR ČEPICKÝ		Vejiřichova 272, 511 01 Turnov tel. 606 465 721 petr.cepicky@gmail.com	
PROJEKTOVÁ PŘÍPRAVA A VEDENÍ VODOHOSPODÁŘSKÝCH STAVEB		<b>V&amp;K ENGINEERING</b>			
Zodpovědný projektant:		ING. PETR ČEPICKÝ		Datum: 05/2019	
Vypíraoval:		ING. PETR ČEPICKÝ		Zak. číslo: 1967	
Stavebník: VODOVODY A KANALIZACE MLADÁ BOLESLAV a.s. ČECHOVA 1151, 293 22 MLADÁ BOLESLAV		Stupeň dokumentace:		Měřitko: 1:20	
DPS		Paré č.:			
Název akce: LUŠTĚNICE, ŠKOLNÍ - OPRAVA VODOVODU A KANALIZACE IO 02-KANALIZACE					
Příloha:		Příl. číslo:		D.1.02-4	